

Let's go to Finland!



Echange avec Karkola du jeudi 11 mai 2017 au mercredi 17 mai 2017

Classes de 3ème République Tchèque, 3eme Croatie et 3ème Roumanie (14 élèves)

Professeurs accompagnants: Melle Flavie Lampreia (Anglais)
Mr Pierre Mermet(EPS)

Where is Kärkölä?



.Karkola se situe à environ 95 km au nord d'Helsinki

Les détails du voyages

.Départ jeudi 11 mai:

.4h00: RDV à l'aéroport de Lyon Saint-Exupéry, dans le hall du Terminal 2

.6h10: Décollage de Lyon - escale à Amsterdam, arrivée 7h50.

.10h Départ d'Amsterdam

.13h20 : Arrivée à Helsinki



Retour le mercredi 17 mai

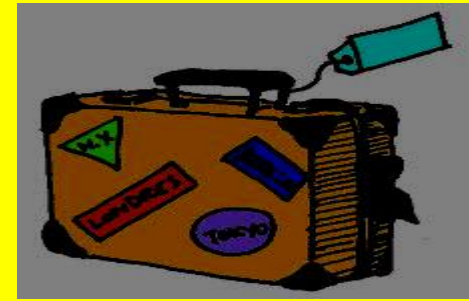
.7h00: Départ d'Helsinki

.(escale à Amsterdam à 8h35 jusqu'à 11h45)



.13h20 : Arrivée à Lyon Saint Exupéry, Terminal 2

Pensez à :



□ La carte européenne d'assurance maladie.

+ La carte d'identité.

□ De quoi grignoter pendant le voyage, mais pas de boissons (liquides interdits dans l'avion) .

□ Une valise (**poids maximum = 23 kg**) ou sac de voyage et un sac à dos pour mettre les affaires que l'on garde avec soi .

□ maillot de bain, appareil photos, des vêtements sportifs et confortables, des chaussures de sport , un mini dictionnaire français-anglais, cadeaux pour la famille, argent de poche (entre 40 et 60 €)

□ Traitement médical - si nécessaire.

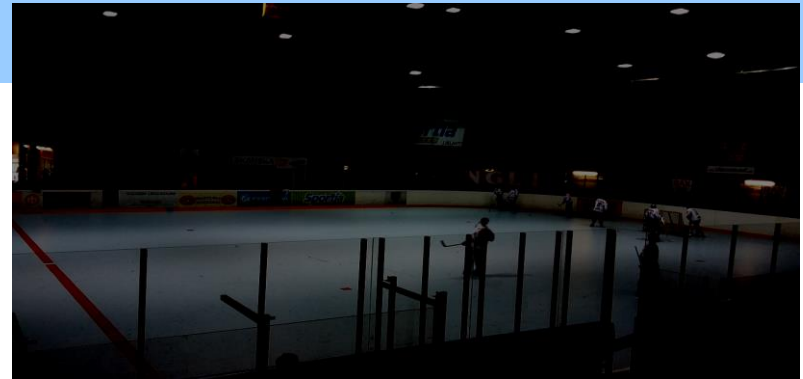
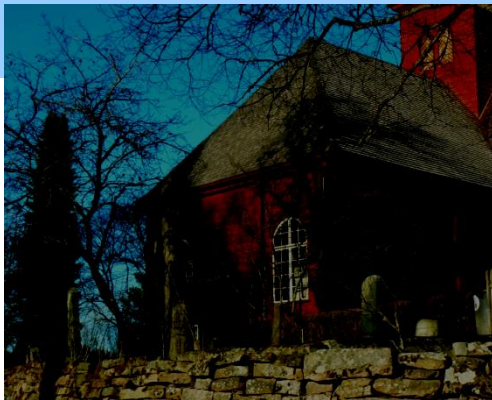
□ Pour appeler la Finlande : **00 358 + indicatif sans le zéro + n° de téléphone**

□ Pour appeler la France depuis la Finlande: **00 33 + indicatif sans le zéro + n° de téléphone**

Pour que ce séjour soit une réussite

Pendant le séjour:

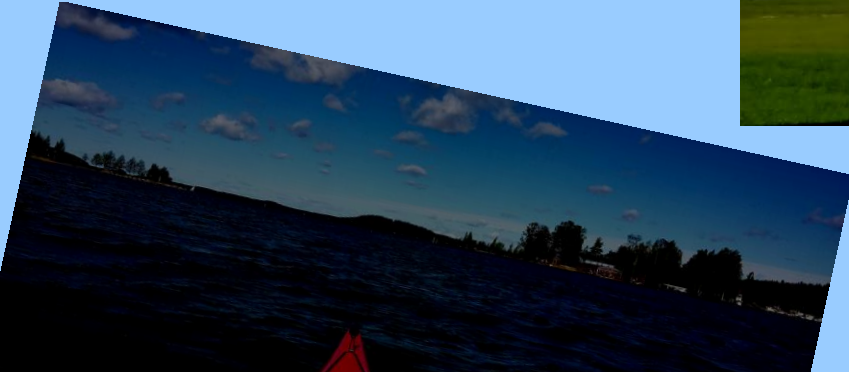
- se comporter de façon aimable et courtoise dans la famille
- être ouvert à des coutumes différentes. S'abstenir de critiquer et goûter les spécialités locales.
 - faire l'effort de communiquer malgré les difficultés.
- se montrer curieux, poser des questions sur les habitudes de vie, l'école, les loisirs, etc...
- participer à la vie de famille, proposer son aide.
- ne jamais rester seul lors des temps de shopping, toujours rester en groupe !



=> ne pas hésiter à dire à vos accompagnateurs si vous avez un problème !!!

Le programme du séjour :

Samedi 13 et dimanche 14 : Week-end en famille.



Le programme du séjour :

Lundi 15 mai :

- Journée au collège avec les correspondants
- Soirée dans un milieu traditionnel « Sahalampi » avec un sauna à fumée.

• <http://www.saudykla.com/smke-sauna/>

- Activités sportives et tir à l'arc
- Penser au maillot de bain !



Le programme du séjour :

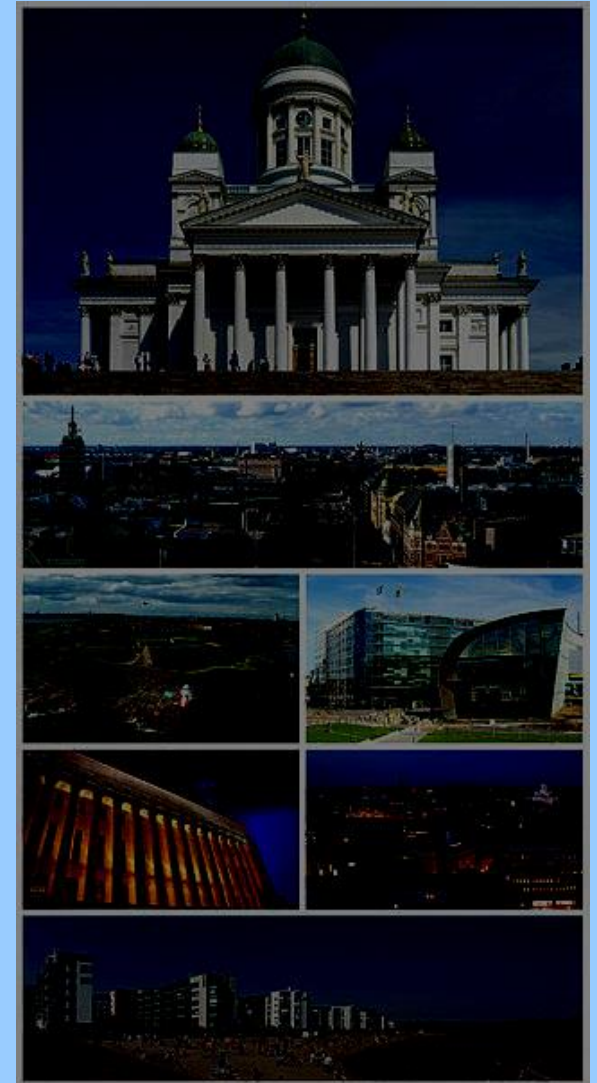
Mardi 16 mai:

.-> Visite d'Helsinki

Un tour au marché du centre-ville.

-> Visite du Centre de Science Heureka

[http://www.heureka.fi](#)



-> Déjeuner à Heureka (buffet) à 13h.

+ visite du zoo (à voir)

Le programme du séjour :

Mercredi 17 mai :

- Départ de Karkola à 3h30 du matin pour l'aéroport d'Helsinki.
- Décollage à 7h00



Règlement du séjour à Karkola

Généralités

Ce voyage est un voyage scolaire. Les élèves savent qu'ils seront, durant tout le voyage, sous la responsabilité des professeurs accompagnateurs et du chef d'établissement.

Le règlement de l'établissement reste applicable.

- Les élèves seront attentifs aux consignes données par les professeurs pendant les trajets en bus et train et durant les visites.
 - Dans le car, le port de la ceinture de sécurité est obligatoire.
Les élèves ne devront pas rester debout.
 - Dans le car, les élèves devront respecter la propreté de cet espace (les chewing-gum sont interdits).
 - L'usage des MP4, DS, téléphones portables et autres est autorisé mais la possession de ces objets est sous la responsabilité de leur propriétaire.
 - Au cas où un élève ferait l'objet d'un acte répréhensible (vol ...), il y aura exclusion de l'établissement au retour.
 - Toute consommation illicite (alcool, boissons énergisantes, tabac) est interdite.
 - Au cas où leur enfant aurait des problèmes de santé pendant le voyage, les parents autorisent les professeurs à prendre les dispositions nécessaires : prise de médicaments, hospitalisation, transfusion, soins médicaux.