

Histoire d'un gymnase devenu nef

C'est avant tout une école, mais une école pleine de souvenirs, qui laisse derrière elle des élèves nombreux et fiers des valeurs de "St Bru" comme ils disent.

Au collège Saint-Bruno, les bâtiments se succèdent, à chacun son caractère, à chacun son histoire, et depuis quelques jours, des nouveaux murs s'ajoutent à la valeur patrimoniale de l'établissement.

Rentrer dans les normes et respecter le monument historique

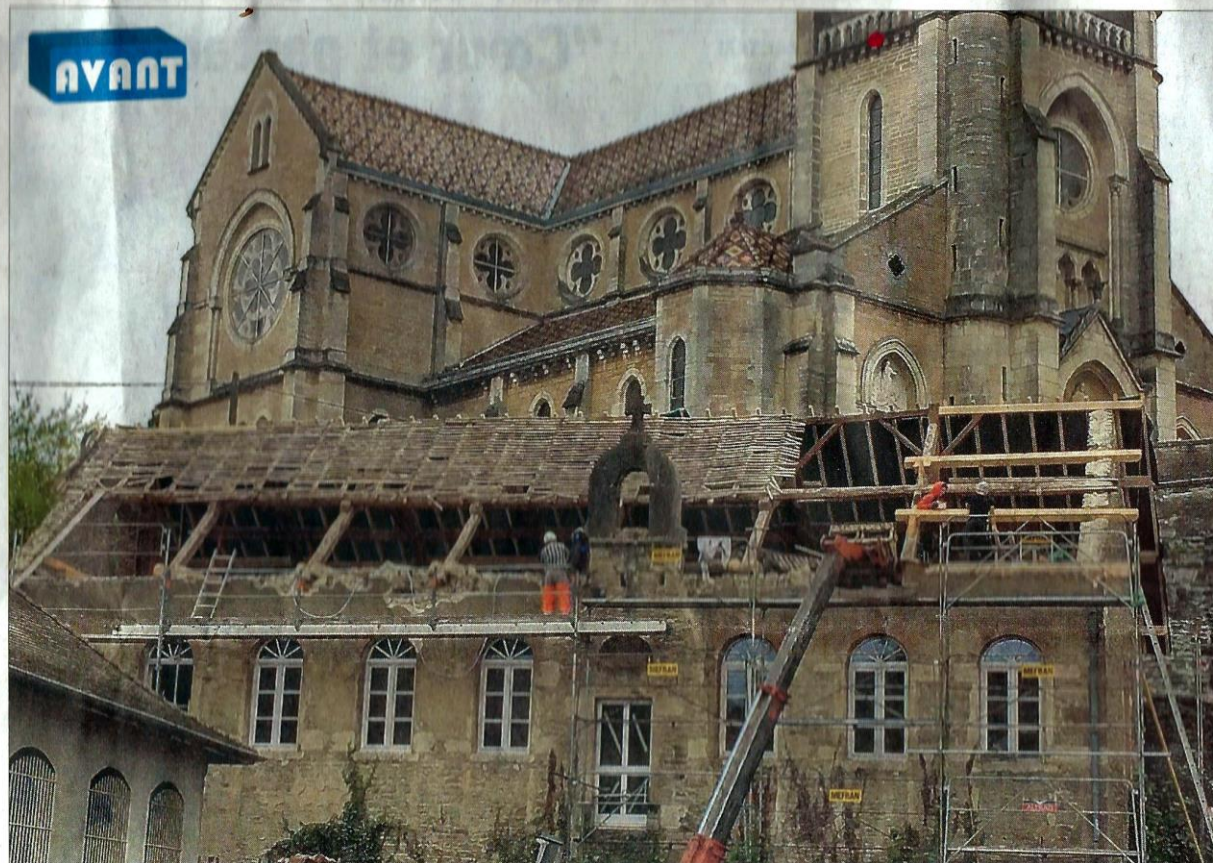
Comme l'explique Xavier Odo, directeur du collège, « il nous faut transformer les vieux bâtiments afin qu'ils soient adaptés aux normes de sécurité et d'accueil pour personnes handicapées ».

L'école dispose de la Nef, un ancien bâtiment jouxtant la rue de Châbons. En contrebas de l'église. Vieillissant en tout point, ce bâtiment historique a autrefois fait office de lieu de culte ?

Naturellement, cette construction harmonieuse et pleine de cachet a prouvé son utilité auprès de l'enseignement.

Au collège, la nef a longtemps emprunté le nom de gymnase, salle à tout faire, avec un beau potentiel à développer.

Pas si facile à faire malgré tout, car pour un tel projet ce ne sont pas moins de 200 000 euros qui sont sortis de la bourse même de l'école.



Les ouvriers ont travaillé sous la protection de l'église qui surplombait ce chantier colossal et a nécessité beaucoup de patience et d'investissement.

Rénover un monument historique relève parfois d'un parcours du combattant. Afin de rentrer dans les clous, la direction du collège a dû suivre, dans la limite du possible, les consignes des agents de protection des Bâtiments de

France.

La déclaration de travaux a donc été plus longue que d'ordinaire. Si une liberté existe sur la base du raisonnable, il a fallu prévoir pour la Nef des fenêtres plein cintre en petit bois, à défaut de PVC,

et refaire un toit dauphinois pour conserver le caractère de l'ensemble.

Le résultat est là, après bien des mois de travaux, les murs ne demandent qu'à respirer de nouveau, avec des créations paysagères à venir pour

agrémenter ce bel espace.

À Saint-Bruno, les idées sortent parfois du cadre associatif, elles sont dans la continuité des valeurs pédagogiques et éducatives du corps enseignant.

Estelle MONNET

Un bâtiment qui a servi de lieu de culte avant d'accueillir compétitions sportives et fêtes

APRÈS



Ce bâtiment historique a autrefois appartenu à la famille de Châbons après qu'il a fait office de lieu de culte de 1841 à 1850 lorsque l'église d'autrefois eut été détruite.

Un ancien bâtiment jouxtant la rue de Châbons. En contrebas de l'église.

Ce bâtiment historique a autrefois appartenu à la famille de Châbons après qu'il a fait office de lieu de culte de 1841 à 1850 lorsque l'église d'autrefois eut été détruite pour laisser sa place à l'église actuelle.

La famille de Châbons transmet la Nef aux écoles catholiques. Naturellement, cette construction harmonieuse et pleine de cachet a prouvé son utilité auprès de l'enseignement.

E.M.

C'est en référence à l'usage de ce bâtiment, comme lieu

de culte au XIX^e, qu'il a été baptisé nef. Nom définissant la partie allongée d'une église qui s'étend du chœur à l'entrée.

Quant au nom à Châbons c'est en référence au château qui porte ce nom, juste à côté, en face de l'église.

LE CHIFFRE

200 000 €

c'est l'argent déboursé par Saint-Bruno pour le chantier

« Nous avons pour projet de la louer »



Carole Collas et Xavier Odo, respectivement directrice adjointe et directeur ne manquent pas d'éloges sur leur "gymnase" flambant neuf.

Aujourd'hui, la Nef de Châbons fait office de salle de sport, de lieu de célébration, mais aussi d'espaces d'activités culturelles, comme la musique. Une véritable salle polyvalente.

« Nous avons pour projet, à moyen terme, de permettre aux particuliers la location de la Nef

afin de l'utiliser au maximum de ses capacités », explique Xavier Odo, directeur du collège.

Ainsi, cette Nef se doit de devenir pour les élèves et pour l'ensemble des Turripinois lui trouvant un intérêt particulier, un terrain fertile pour de nouveaux projets à mettre en place.